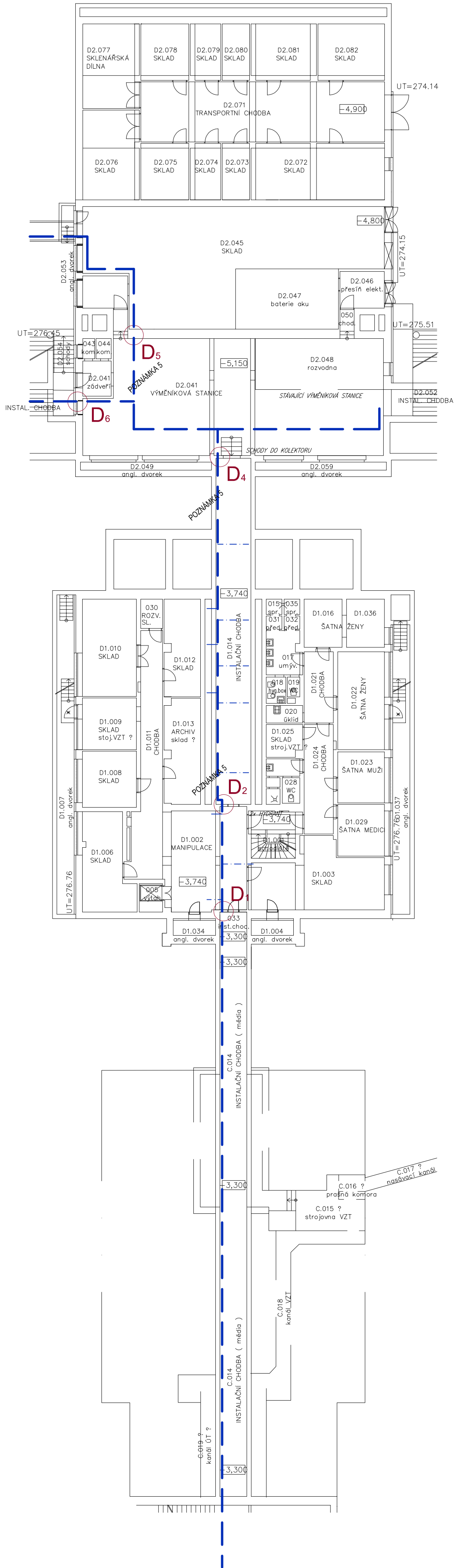
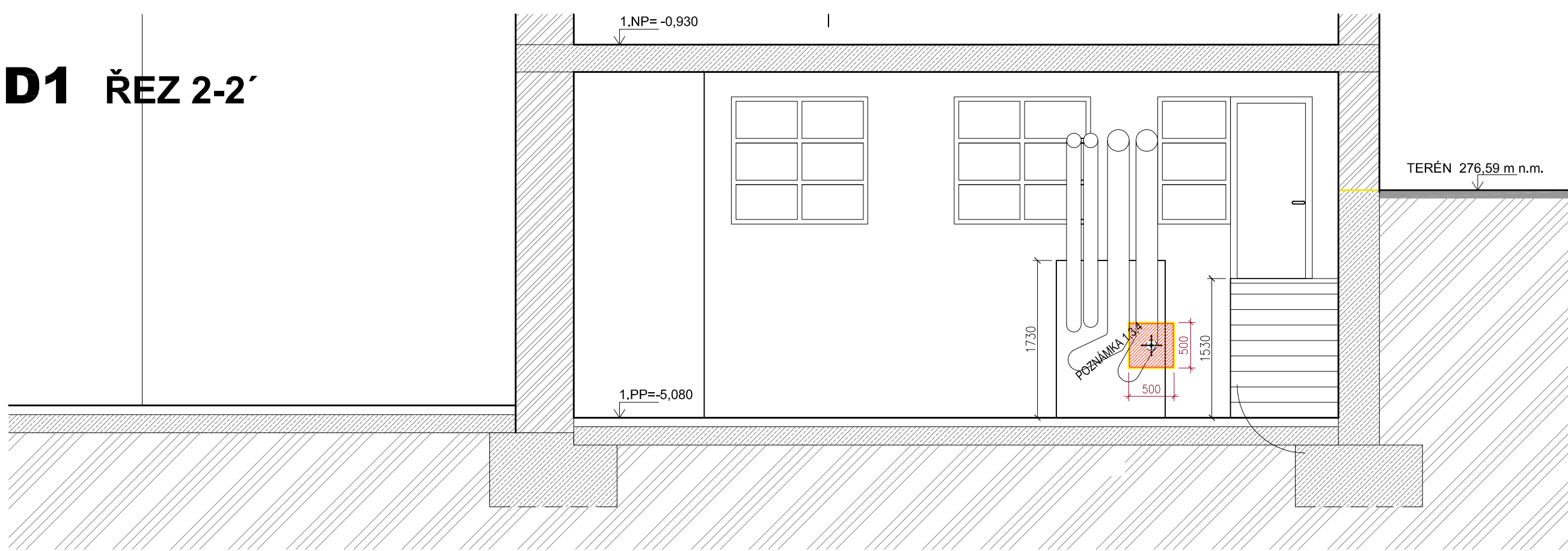


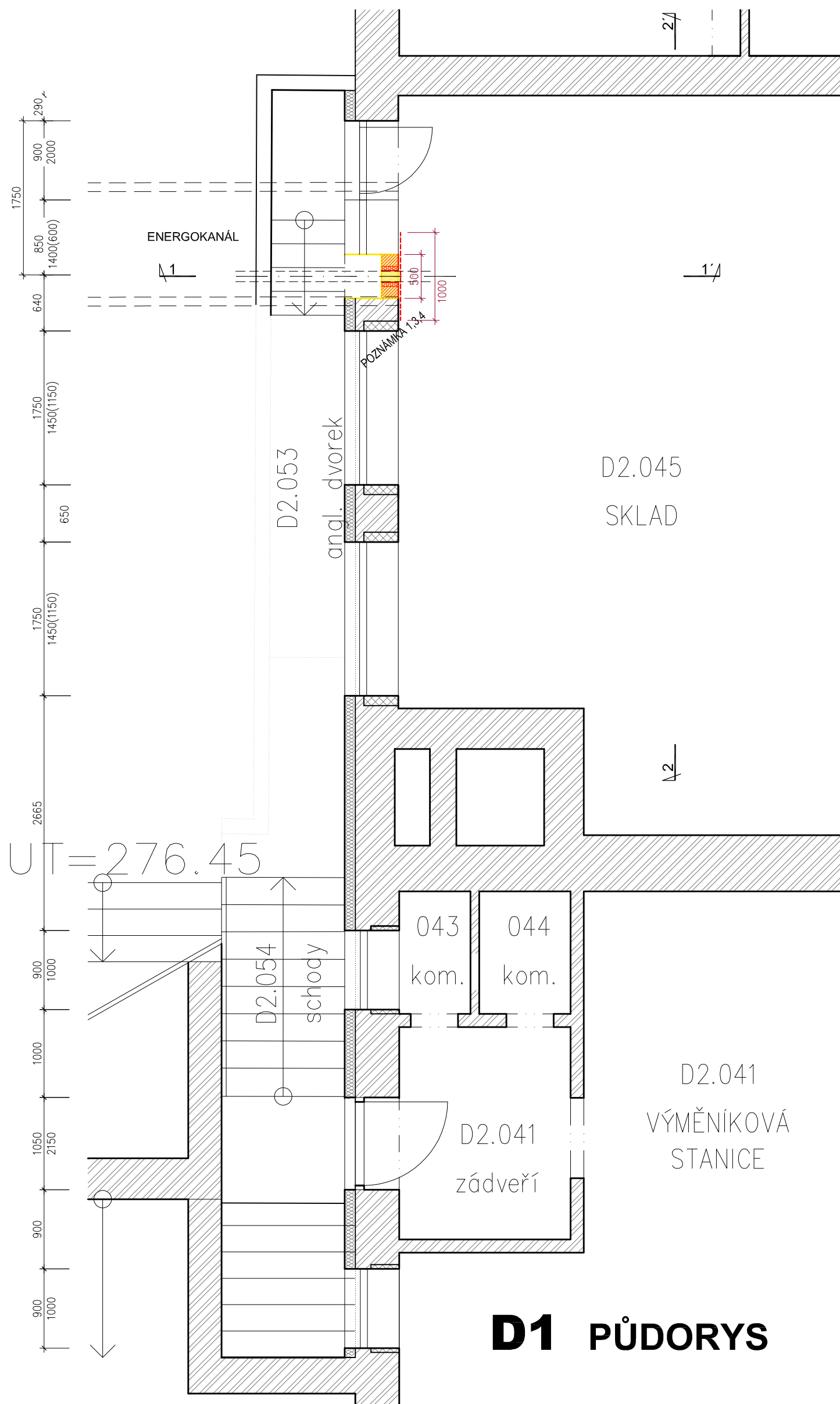
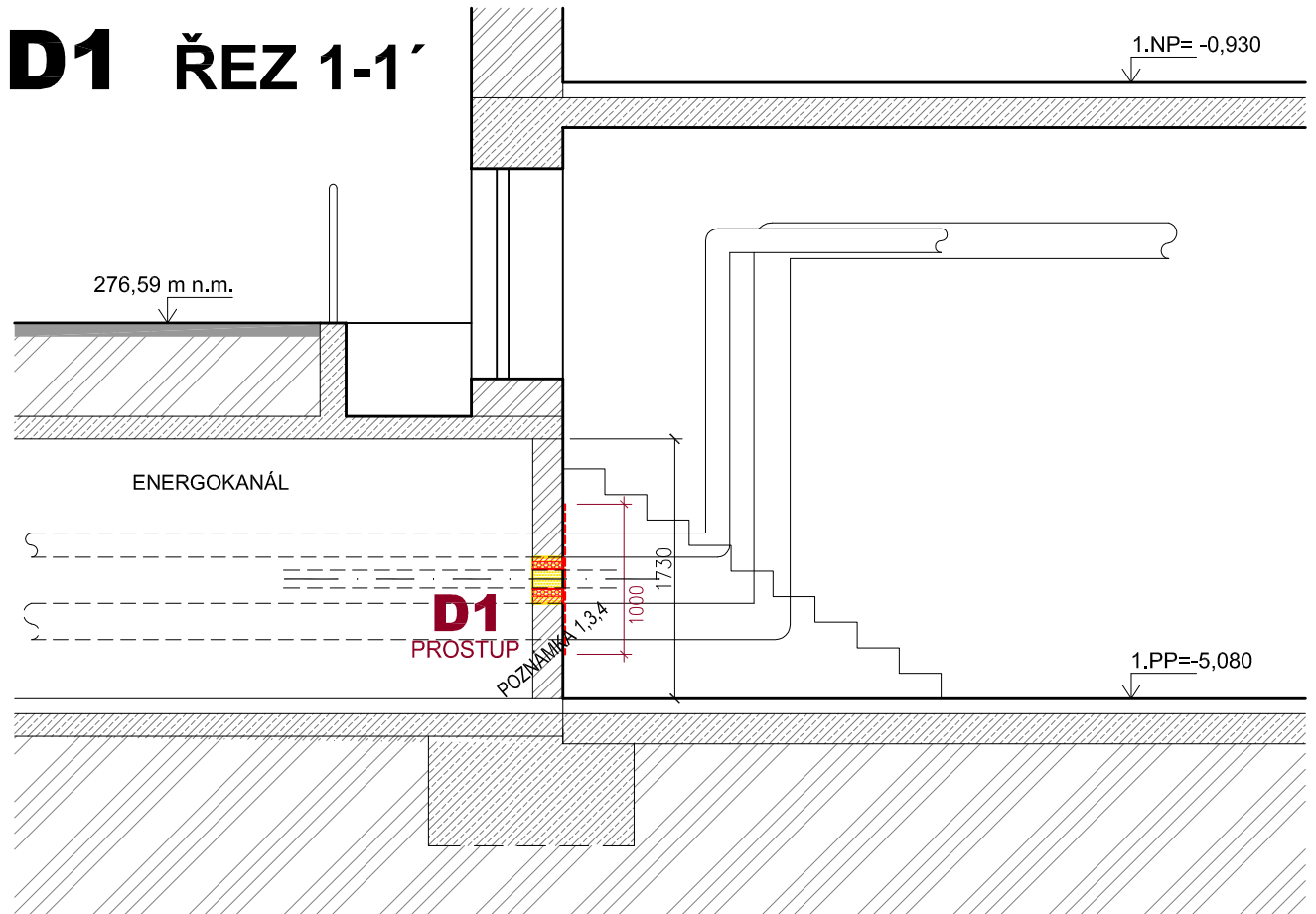
VNIŘNÍ PROSTUPY  
PŮDORYSNÉ SCHEMA



D1 ŘEZ 2-2'



D1 ŘEZ 1-1'



LEGENDA MATERIÁLŮ:

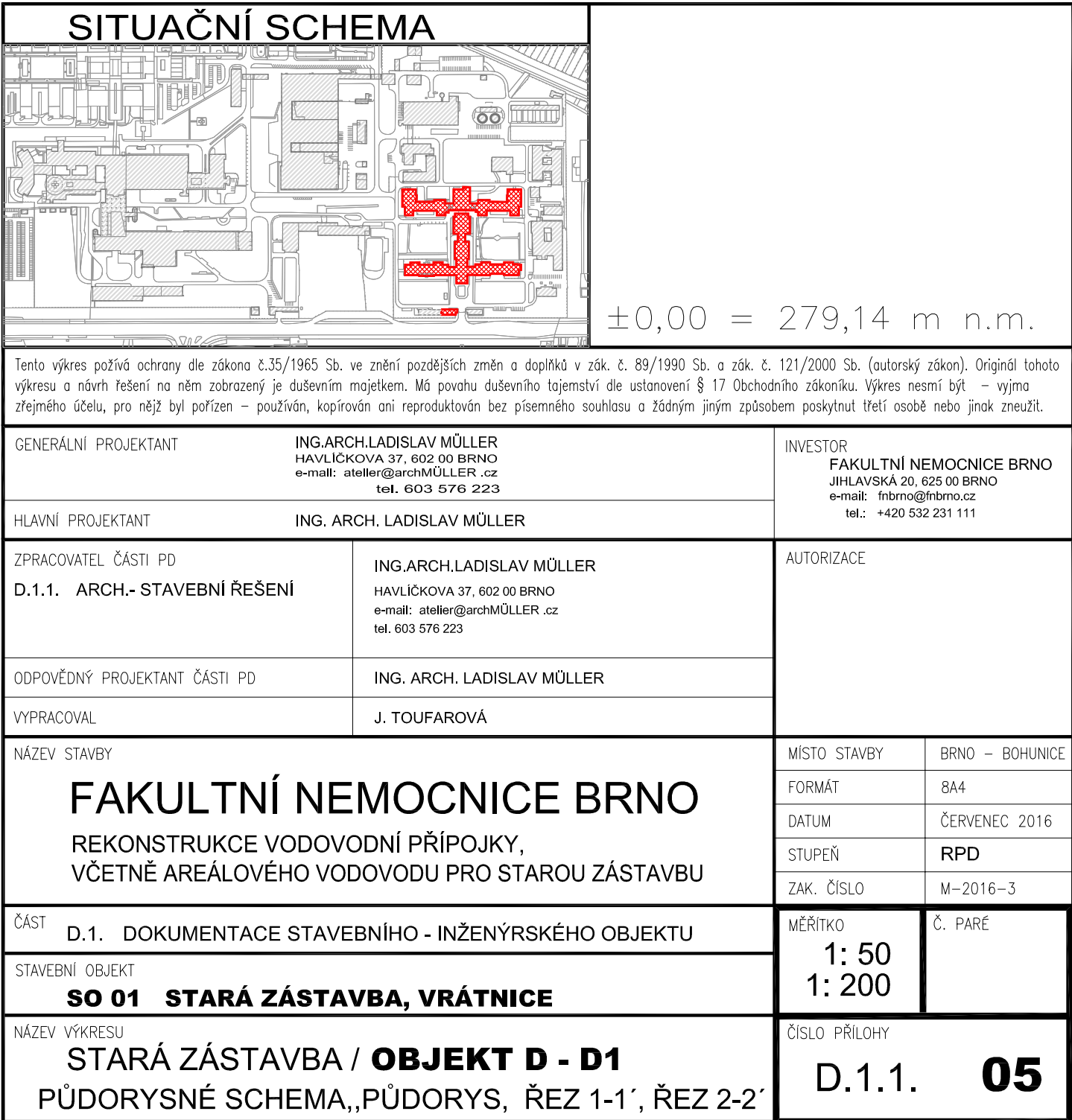
- STÁVAJÍCÍ STAV
- BOURANÉ KONSTRUKCE
- NOVÉ KONSTRUKCE
- BETON
- DOZDÍVKA
- ŠTĚRKOVÉ LOŽE
- BETONOVÁ MAZANINA
- UTĚSNĚNÍ – OCHRANNÁ PAŽNICE
- IZOLACE PROTI VODĚ
- VNIŘNÍ PROSTUPY

POZNÁMKY:

- POZNÁMKA 1:**  
Přesná poloha průrazu pro vodovod viz. AREÁLOVÝ VODOVOD a ZTI
- POZNÁMKA 2:**  
Identifikační kabel bude zaústěn do objektu a ukončen v elektromontážní krabici
- POZNÁMKA 3:**  
Vodovodní potrubí bude v místě průchodu zdívkou vloženo do ochranné pažnice - vnitřní průměr 110 mm
- POZNÁMKA 4:**  
PROSTUPY ZDÍVKOU - stavební práce  
- prostupy budou provedeny jádrovým vrtem o 250 mm, v případě technické neproveditelnosti vrtu, bude vybourán průraz rozměru cca 500/500mm.  
- zazdění průrazu  
- úprava vnější fasády vč. napojení na stávající izolace (hydroizolace, tepelné izolace) a úprava vnitřní omítky - rozměr cca 1000/1000mm

SEZNAM SO:

- SO 01 STARÁ ZÁSTAVBA, VRÁTNICE
- SO 02 VODOVODNÍ PŘÍPOJKA
- SO 03 VENKOVNÍ AREÁLOVÝ VODOVOD



SITUAČNÍ SCHEMA		±0,00 = 279,14 m n.m.	
Tento výkres patří ochraně dle zákona č. 35/1965 Sb. ve znění pozdějších změn a doplňků v zák. č. 89/1990 Sb. a zák. č. 121/2000 Sb. (autorský zákon). Originál tohoto výkresu a návrh řešení na něm zobrazený je duševním majetkem. Má povahu duševního tajemství dle ustanovení § 17 Obchodního zákoníku. Výkres nesmí být – výjma zřejmého účelu, pro nějž byl pořízen – používán, kopírován ani reprodukován bez písemného souhlasu a žádným jiným způsobem poskytnut třetí osobě nebo jinak zveřejněn.			
GENERÁLNÍ PROJEKTANT ING. ARCH. LADISLAV MÜLLER HAVLICKOVA 37, 602 00 BRNO e-mail: smuller@archmuller.cz tel. 603 576 223		INVESTOR FAKULTNÍ NEMOCNICE BRNO JIRÁKOVSKA 20, 602 00 BRNO e-mail: fnbrno@fnbrno.cz tel. +420 532 231 111	
HLAVNÍ PROJEKTANT ING. ARCH. LADISLAV MÜLLER		AUTORIZACE	
ZPRACOVATEL ČÁSTI PD D.1.1. ARCH.- STAVEBNÍ ŘEŠENÍ		ING. ARCH. LADISLAV MÜLLER HAVLICKOVA 37, 602 00 BRNO e-mail: smuller@archmuller.cz tel. 603 576 223	
ODPOVĚDNÝ PROJEKTANT ČÁSTI PD		ING. ARCH. LADISLAV MÜLLER	
VYPRACOVAL		J. TOUFAROVÁ	
NÁZEV STAVBY FAKULTNÍ NEMOCNICE BRNO REKONSTRUKCE VODOVODNÍ PŘÍPOJKY, VČETNĚ AREÁLOVÉHO VODOVODU PRO STAROU ZÁSTAVBU		MÍSTO STAVBY BRNO – BOHUŇICE	FORMÁT BA4
ČÁST D.1. DOKUMENTACE STAVEBNÍHO - INŽENÝRSKÉHO OBJEKTU		DATUM ČERVENEC 2016	STUPEŇ RPD
STAVEBNÍ OBJEKT SO 01 STARÁ ZÁSTAVBA, VRÁTNICE		Č. PARÉ	
NÁZEV VÝKRESU STARÁ ZÁSTAVBA / OBJEKT D - D1 PŮDORYSNÉ SCHEMA, PŮDORYS, ŘEZ 1-1', ŘEZ 2-2'		ČÍSLO PŘÍLOHY D.1.1.	05